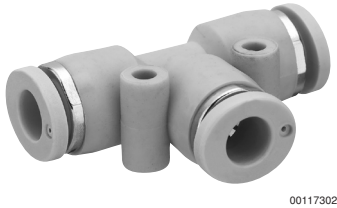


## Pneumatické spojovací techniky → Nástrčné šroubení

## ★ série QR1-S standard

Nástrčné šroubení T; Nástrčné šroubení; Ø 4 - Ø 16; Nástrčné šroubení; Ø 4 - Ø 16; QR1-S-RTK



Teplota okolí min./max.  
Provozní tlak min/max

+0°C / +60°C  
-0,95 bar / 10 bar

Materiály:

Pouzdro

polybutylentereftalát

Těsnění

butadien-akrylonitrilový kaučuk

Ozubený kotouč

nerezavějící ocel

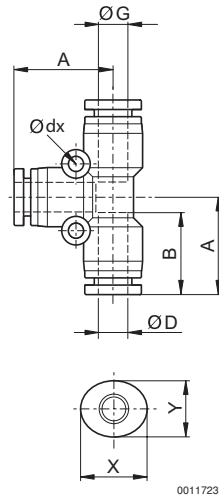
Uvolňovací kroužek

polyoximetylén

## Technické poznámky

- série QR1 (plastová) a QR2 (kovová) nejsou kombinovatelné
- Další informace k montáži a tolerance použitelných hadic viz kapitola „Technické informace“

## Rozměry



00117237

Číslo materiálu	Přípoj G	Přípoj D	Ø dx	A	B	X	Y	Dodávané množství [Ks]	Hmotnost [kg]			
2121104000	Ø 4	Ø 4	2,2	18,5	16	12	10	10	0,007			
2121106000	Ø 6	Ø 6	3,2	20,4	17	14	12	10	0,0094			
2121108000	Ø 8	Ø 8	4,2	22,8	18,5	16	14	10	0,0126			
2121110000	Ø 10	Ø 10	4,2	26,1	21	19	17	10	0,0221			
2121112000	Ø 12	Ø 12	4,2	29	22,5	23	21	10	0,0307			
2121114000	Ø 14	Ø 14	-	32,1	24,6	25	23	5	0,0409			
R412005025	Ø 16	Ø 16	5,3	31,1	24,8	27	24	5	0,0523			