

# Präzisions-Wellengelenke mit Gleitlagern

SOFORT LIEFERBAR

Verstärkte Ausführung | Serie G | DIN 808-G

## Allgemeines

Präzisions-Wellengelenke sind aus hochwertigem Stahl gefertigt. Alle Gleitflächen sind gehärtet und geschliffen [HRC ≥ 60]. Die Teile sind nahezu spielfrei montiert.

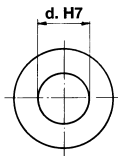
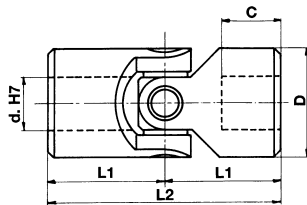


Drehmoment siehe Leistungsdiagramm Seite 30

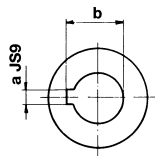
max. Ablenkung 45° bzw. 90°

max. Drehzahl 1000 min<sup>-1</sup>

## Einfach-Wellengelenk

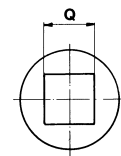
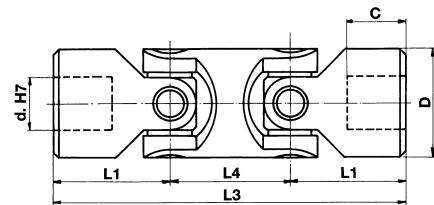


Standard-Ausführung  
z.B. Bestell-Nr. 03G



beidseitig Nut DIN 6885  
z.B. Bestell-Nr. 03G-N

## Doppel-Wellengelenk



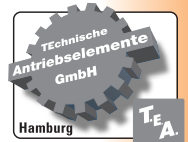
Auf Anfrage

Bestell-Nr. Einfach	Bestell-Nr. Doppelt	d	D	L2	L1	C	L4	L3	a	b	Q	SW	Gewicht [kg] Einfach	Gewicht [kg] Doppelt
01G	01GD	6	16	34	17,0	8	22	56	2	7,0	6	6	0,05	0,08
02G	02GD	8	16	40	20,0	11	22	62	2	9,0	8	8	0,05	0,08
03G	03GD	10	22	48	24,0	12	26	74	3	11,4	10	10	0,10	0,15
04G	04GD	12	25	56	28,0	13	30	86	4	13,8	12	12	0,16	0,25
05G	05GD	14	28	60	30,0	14	36	96	5	16,3	14	14	0,20	0,40
1G	1GD	16	32	68	34,0	16	36	104	5	18,3	16	16	0,30	0,45
2G	2GD	18	36	74	37,0	17	40	114	6	20,8	18	18	0,45	0,70
3G	3GD	20	42	82	41,0	18	46	128	6	22,8	20	20	0,60	1,00
4G	4GD	22	45	95	47,5	22	50	145	6	24,8	22	22	0,95	1,55
5G	5GD	25	50	108	54,0	26	55	163	8	28,3	25	25	1,20	2,00
6G	6GD	30	58	122	61,0	29	68	190	8	33,3	30	30	1,85	2,90
6G1	6GD1	32	58	130	65,0	33	68	198	10	35,3	30	30	2,00	3,00
7G	7GD	35	70	140	70,0	35	72	212	10	38,3	—	—	3,15	4,75
8G	8GD	40	80	160	80,0	39	85	245	12	43,3	—	—	4,60	7,20
9G	9GD	50	95	190	95,0	46	100	290	14	53,8	—	—	7,60	12,00

# Präzisions-Wellengelenke mit Nadellagern

Verstärkte Ausführung | Wartungsfrei | Serie H | DIN 808-W

SOFORT LIEFERBAR



## Allgemeines

Präzisions-Wellengelenke sind aus hochwertigem Stahl gefertigt: Die Gelenke sind wartungsfrei und haben eine lange Lebensdauer. Alle Gleitflächen sind gehärtet und geschliffen [HRC ≥ 60]. Die Teile sind nahezu spielfrei montiert.

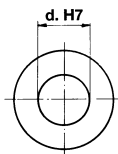
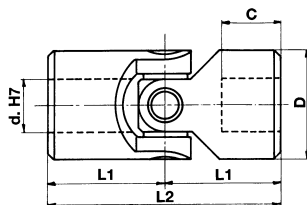


max. Ablenkung 45° bzw. 90°

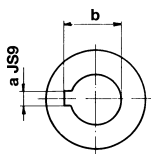
max. Drehzahl 4000 min<sup>-1</sup>

Drehmoment siehe Leistungsdiagramm Seite 31

## Einfach-Wellengelenk

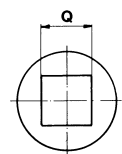
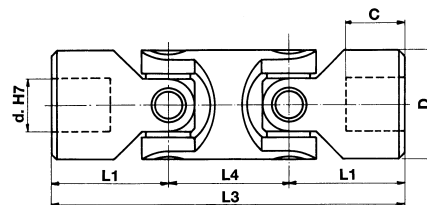


Standard-Ausführung  
z.B. Bestell-Nr. 03H

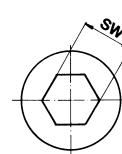


beidseitig Nut DIN 6885  
z.B. Bestell-Nr. 03H-N

## Doppel-Wellengelenk



Auf Anfrage



Bestell-Nr. Einfach	Doppelt	d	D	L2	L1	C	L4	L3	a	b	Q	SW	Gewicht [kg]	
													Einfach	Doppelt
03H	03HD	10	22	48	24,0	12	26	74	3	11,4	10	10	0,10	0,15
04H	04HD	12	25	56	28,0	13	30	86	4	13,8	12	12	0,16	0,25
05H	05HD	14	28	60	30,0	14	36	96	5	16,3	14	14	0,20	0,40
1H	1HD	16	32	68	34,0	16	36	104	5	18,3	16	16	0,30	0,45
2H	2HD	18	36	74	37,0	17	40	114	6	20,8	18	18	0,45	0,70
3H	3HD	20	42	82	41,0	18	46	128	6	22,8	20	20	0,60	1,00
4H	4HD	22	45	95	47,5	22	50	145	6	24,8	22	22	0,95	1,55
5H	5HD	25	50	108	54,0	26	55	163	8	28,3	25	25	1,20	2,00
6H	6HD	30	58	122	61,0	29	68	190	8	33,3	30	30	1,85	2,90
6H1	6HD1	32	58	130	65,0	33	68	198	10	35,3	30	30	2,00	3,00
7H	7HD	35	70	140	70,0	35	72	212	10	38,3	—	—	3,15	4,75
8H	8HD	40	80	160	80,0	39	85	245	12	43,3	—	—	4,60	7,20
9H	9HD	50	95	190	95,0	46	100	290	14	53,8	—	—	7,60	12,00

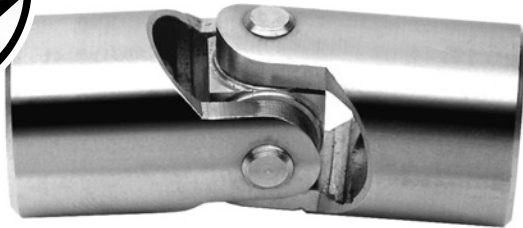
# Präzisions-Wellengelenke mit Gleitlagern

SOFORT LIEFERBAR

Verstärkte Ausführung | Rostfreier Stahl | Serie X | DIN 808-G

## Allgemeines

Präzisions-Wellengelenke sind aus hochwertigem rostfreien Stahl [Werkstoff 1.4301] gefertigt. Alle Gleitflächen sind geschliffen. Die Teile sind nahezu spielfrei montiert.

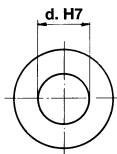
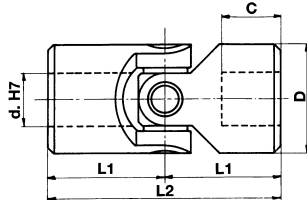


max. Ablenkung 45° bzw. 90°

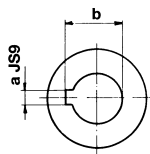
max. Drehzahl 500 - 600 min<sup>-1</sup>

Drehmoment siehe Leistungsdiagramm Seite 30

### Einfach-Wellengelenk

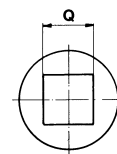
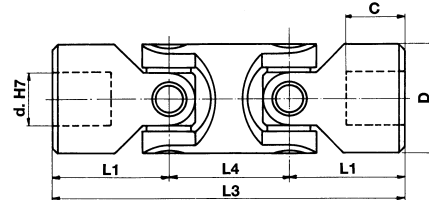


Standard-Ausführung  
z.B. Bestell-Nr. 01X

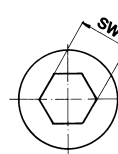


beidseitig Nut DIN 6885  
z.B. Bestell-Nr. 01X-N

### Doppel-Wellengelenk



Auf Anfrage

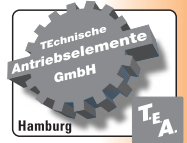


Bestell-Nr. Einfach	Bestell-Nr. Doppelt	d	D	L2	L1	C	L4	L3	a	b	Q	SW	Gewicht [kg] Einfach	Gewicht [kg] Doppelt
01X	01XD	6	16	34	17	8	22	56	2	7,0	6	6	0,05	0,08
02X	02XD	8	16	40	20	11	22	62	2	9,0	8	8	0,05	0,08
03X	03XD	10	22	48	24	12	26	74	3	11,4	10	10	0,10	0,15
04X	04XD	12	25	56	28	13	30	86	4	13,8	12	12	0,16	0,25
1X	1XD	16	32	68	34	16	36	104	5	18,3	16	16	0,30	0,45
3X	3XD	20	42	82	41	18	46	128	6	22,8	20	20	0,60	1,00
5X	5XD	25	50	108	54	26	55	163	8	28,3	25	25	1,20	2,00
6X	6XD	30	58	122	61	29	68	190	8	33,3	30	30	1,85	2,90

# Faltenbälge für Wellengelenke

Serie M

SOFORT LIEFERBAR



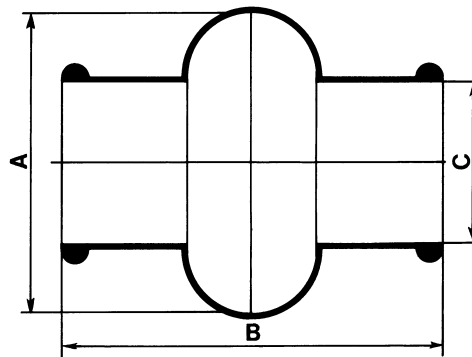
Spezial Neopren-Gummi

Öl- und fettbeständig, säurebeständig

Durch Fettfüllung des Balges erfolgt Selbstschmierung

Temperaturbereich -30°C bis +100°C

## Faltenbalg



Bestell-Nr.	A	B	C	passend für Wellengelenk Ø
01M	28	34	15,0	16
02M	32	40	16,5	18
03M	40	45	20,5	22
04M	48	50	24,5	25/26
05M	52	56	27,5	28/29
1M	56	65	30,5	32
2M	66	72	35,5	36/37
3M	75	82	40,0	42
4M	84	95	45,0	45/47
5M	92	108	50,0	50/52
6M	100	122	56,0	58

# Ausziehbare Gelenkwellen

## [Wellengelenke mit Gleitlagern]

Verstärkte Ausführung | Serie G | DIN 808-G

### Allgemeines

Ausziehbare Gelenkwellen sind aus hochwertigem Stahl gefertigt. Alle Gleitflächen sind gehärtet und geschliffen [HRC ≥ 60].

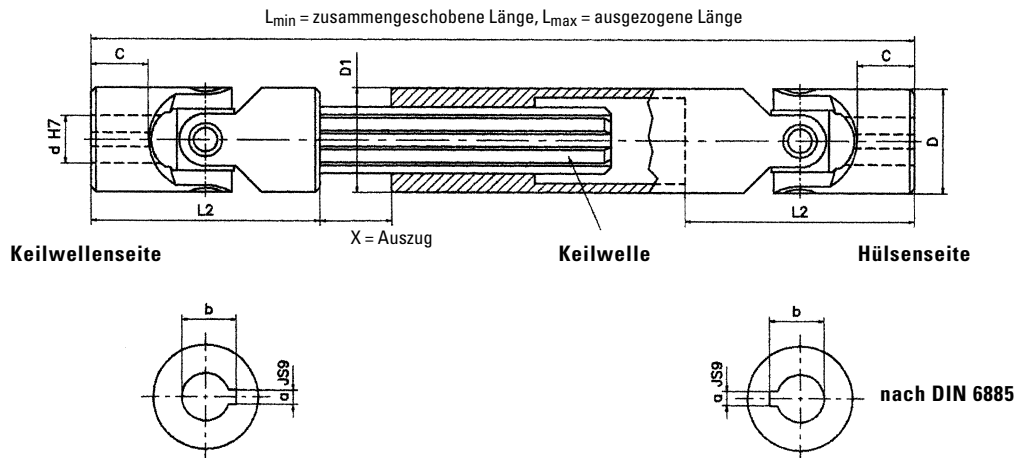
Bitte  $L_{min}$ , gewünschten Auszug und Bohrungsausführung angeben!



Drehmoment siehe Leistungsdiagramm Seite 30

max. Ablenkung 90°

max. Drehzahl 1000 min<sup>-1</sup>



Bestell-Nr.	d	D	L2	C	$L_{min}$	$L_{max}$	X	a	b	Keilwellenprofil	D1	Gewicht [kg/St]
03GA1	10	22	48	12	140	170	30	3	11,4	6 x 11 x 14	22	0,31
03GA15	10	22	48	12	160	200	40	3	11,4	6 x 11 x 14	22	0,36
03GA2	10	22	48	12	180	240	60	3	11,4	6 x 11 x 14	22	0,38
03GA25	10	22	48	12	230	330	100	3	11,4	6 x 11 x 14	22	0,50
04GA1	12	25	56	13	160	190	30	4	13,8	6 x 13 x 16	26	0,50
04GA15	12	25	56	13	180	225	45	4	13,8	6 x 13 x 16	26	0,56
04GA2	12	25	56	13	200	270	70	4	13,8	6 x 13 x 16	26	0,62
04GA23	12	25	56	13	220	300	80	4	13,8	6 x 13 x 16	26	0,67
04GA26	12	25	56	13	250	355	105	4	13,8	6 x 13 x 16	26	0,76
04GA29	12	25	56	13	280	420	140	4	13,8	6 x 13 x 16	26	0,84
04GA32	12	25	56	13	300	450	150	4	13,8	6 x 13 x 16	26	0,90
05GA1	14	28	60	14	170	200	30	5	16,3	6 x 13 x 16	29	0,62
05GA15	14	28	60	14	180	220	40	5	16,3	6 x 13 x 16	29	0,64
05GA18	14	28	60	14	200	260	60	5	16,3	6 x 13 x 16	29	0,72
05GA2	14	28	60	14	220	300	80	5	16,3	6 x 13 x 16	29	0,78
05GA23	14	28	60	14	250	350	100	5	16,3	6 x 13 x 16	29	0,87
05GA26	14	28	60	14	280	420	140	5	16,3	6 x 13 x 16	29	0,96
05GA29	14	28	60	14	300	450	150	5	16,3	6 x 13 x 16	29	1,03
05GA32	14	28	60	14	350	550	200	5	16,3	6 x 13 x 16	29	1,17
05GA35	14	28	60	14	400	650	250	5	16,3	6 x 13 x 16	29	1,33