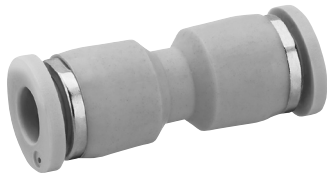


## Pneumatické spojovací techniky → Nástrčné šroubení

## ★ série QR1-S standard

Přímá zástrčka; Nástrčné šroubení; Ø 4 - Ø 16; Nástrčné šroubení; Ø 4 - Ø 16; QR1-S-RSK



00117312

Teplota okolí min./max.  
Provozní tlak min/max

+0°C / +60°C  
-0,95 bar / 10 bar

Materiály:

Pouzdro

polybutylentereftalát

Těsnění

butadien-akrylonitrilový kaučuk

Ozubený kotouč

nerozavějící ocel

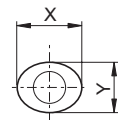
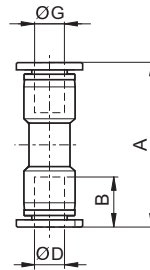
Uvolňovací kroužek

polyoximetylén

## Technické poznámky

- série QR1 (plastová) a QR2 (kovová) nejsou kombinovatelné
- Další informace k montáži a tolerance použitelných hadic viz kapitola „Technické informace“

## Rozměry



00117247

Číslo materiálu	Přípoj G	Přípoj D	A	B	X	Y	Dodávané množství [Ks]	Hmotnost [kg]				
2121504000	Ø 4	Ø 4	33,4	16	12	10	10	0,0045				
2121506000	Ø 6	Ø 6	35,4	17	14	12	10	0,0056				
2121508000	Ø 8	Ø 8	39	18,5	16	14	10	0,0077				
2121510000	Ø 10	Ø 10	43	21	19	17	10	0,0134				
2121512000	Ø 12	Ø 12	47	22,5	23	21	10	0,0188				
2121514000	Ø 14	Ø 14	51,2	24,6	25	23	5	0,0247				
R412005059	Ø 16	Ø 16	62,2	24,8	27	24	5	0,0353				