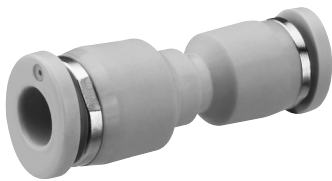


Pneumatické spojovací techniky → Nástrčné šroubení

★ série QR1-S standard

Přímá nástrčná spojka, redukční; Nástrčné šroubení; Ø 6 - Ø 16; Nástrčné šroubení; Ø 4 - Ø 12; QR1-S-RSR



00117313

Teplota okolí min./max.
Provozní tlak min/max

+0°C / +60°C
-0,95 bar / 10 bar

Materiály:

Pouzdro

Těsnění

Ozubený kotouč

Uvolňovací kroužek

polybutylentereftalát

butadien-akrylonitrilový kaučuk

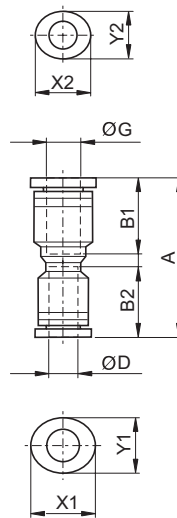
nerozavějící ocel

polyoximetylén

Technické poznámky

- série QR1 (plastová) a QR2 (kovová) nejsou kombinovatelné
- Další informace k montáži a tolerance použitelných hadic viz kapitola „Technické informace“

Rozměry



00117248

Číslo materiálu	Přípoj G	Přípoj D	A	B1	B2	X1	X2	Y1	Y2	Dodávané množství [Ks]	Hmotnost [kg]
R412005060	Ø 6	Ø 4	34,9	17	16	14	12	12	10	10	0,0052
R412005061	Ø 8	Ø 4	37,2	18,5	17	16	12	14	10	10	0,0131
R412005062	Ø 8	Ø 6	37,2	18,5	17	16	14	14	12	10	0,0069
R412005063	Ø 10	Ø 6	41	21	18,5	19	14	17	12	10	0,0202
R412005064	Ø 10	Ø 8	41	21	18,5	19	16	17	14	10	0,0109
R412005065	Ø 12	Ø 8	45	22,5	21	23	16	21	14	10	0,0289
R412005066	Ø 12	Ø 10	45	22,5	21	23	19	21	17	10	0,0164
R412005067	Ø 16	Ø 12	51,8	24,8	22,5	27	23	24	21	5	0,0272